



[www.datarack.com.tw](http://www.datarack.com.tw)

# Datarack

**STANDARD**  
ULTRA ENHANCE  
**CABINET RACK**  
儀器組合架

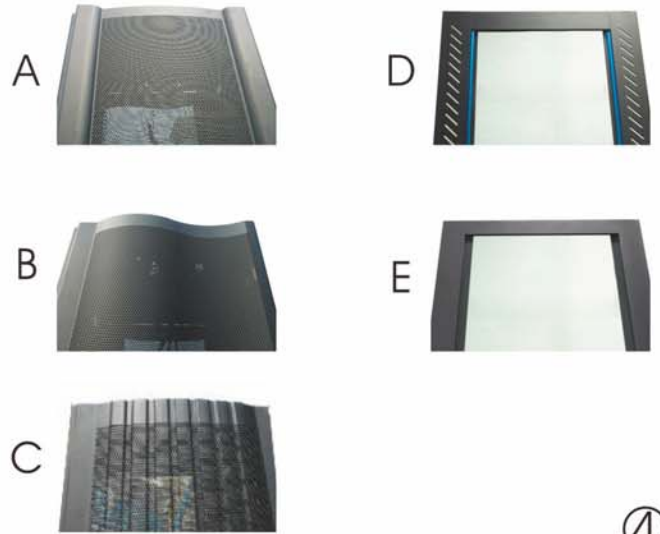


- 19/23 Series Cabinet Rack
- Standard Rack
- Ex-Width Rack
- Server Rack
- Wall-Mount Rack/Open Rack
- Console desk/TV Wall

## 儀器組合架 (Cabinet Rack)

JF儀器組合架系列是依據ANSI/EIA RS-310-C,D,E,F · 19吋/ETSI/及IEC-297-3公制之標準規範製造，通過UL及CE耐震測試 MIL-STD-167、MIL-STD-810、GR63-ZONE-4、ROHS、七級地震、SPREY SMOKE TEST、IP20認證其鋁柱之圓弧造型，再於機架串聯時更能達到所需功能，且更易於組裝，特殊設計，可廣泛應用於監視機房、電子、電腦機房、通訊資訊、衛星地面台、捷運系統監視機房、電視台、CTI 語音查詢系統、自動控制系統、網路設備、數據機房、醫療器材、CO-LOCATION、IDC....

JF Rack Cabinet is professional for Intranet Office Networking system, Computer Supervising System, ISP and other telecommunication equipment. Compatible with ANSI / EIA RS-310C regulations, UL and CE approvals, also the MIL-STD-167 MIL-STD-810vibration、GR63-ZONE-4、ROHS、SPREY SMOKE TEST、IP20 test is compatible perfectly.



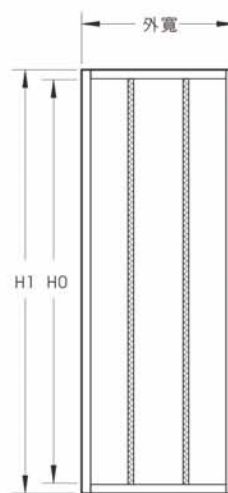
## 19吋標準型儀器組合架 (19" Standard Cabinet Rack)

19吋(外寬600)及23吋(外寬700) 規格尺寸  
19" (WO=600)& 23" (WO=700) Standard Size

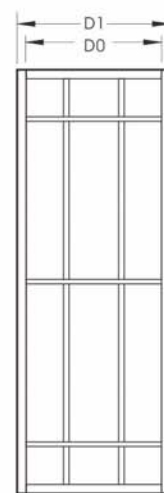
(Standard Size)規格 / 尺寸	H0/內高	H1/外高	D0/內深	D1/外深
JF-15-615	667	747	565	615
JF-20-615	889	969	565	615
JF-25-615	1111	1191	565	615
JF-30-615	1334	1414	565	615
JF-35-615	1556	1636	565	615
JF-41-615	1822	1902	565	615
JF-15-750	667	747	710	750
JF-20-750	889	969	710	750
JF-25-750	1111	1191	710	750
JF-30-750	1334	1414	710	750
JF-35-750	1556	1636	710	750
JF-41-750	1822	1902	710	750
JF-15-900	667	747	860	900
JF-20-900	889	969	860	900
JF-25-900	1111	1191	860	900
JF-30-900	1334	1414	860	900
JF-35-900	1556	1636	860	900
JF-41-900	1822	1902	860	900
JF-42-900	1867	1947	860	900
JF-41-1000	1822	1902	960	1000
JF-42-1000	1867	1947	960	1000
JF-41-1100	1822	1902	1060	1100
JF-42-1100	1867	1947	1060	1100
JF-41-1200	1822	1902	1160	1200
JF-42-1200	1867	1947	1160	1200

1U=1.75英吋(inch)=44.45mm · 外高不含輪高85mm  
(H1 Without Caster Height)

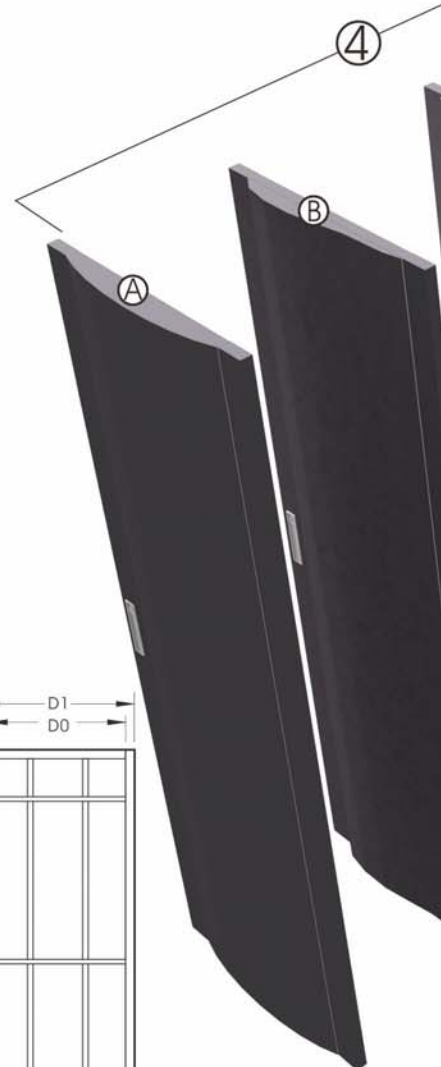
Model No 型號說明:	Model 型號	U-Size U數	Depth 深度	Front Door 前門	Rear Door 後門	Color 顏色
※採購時請註明型號 Please make clear for your Model No.	JF	15	615	A	F	B

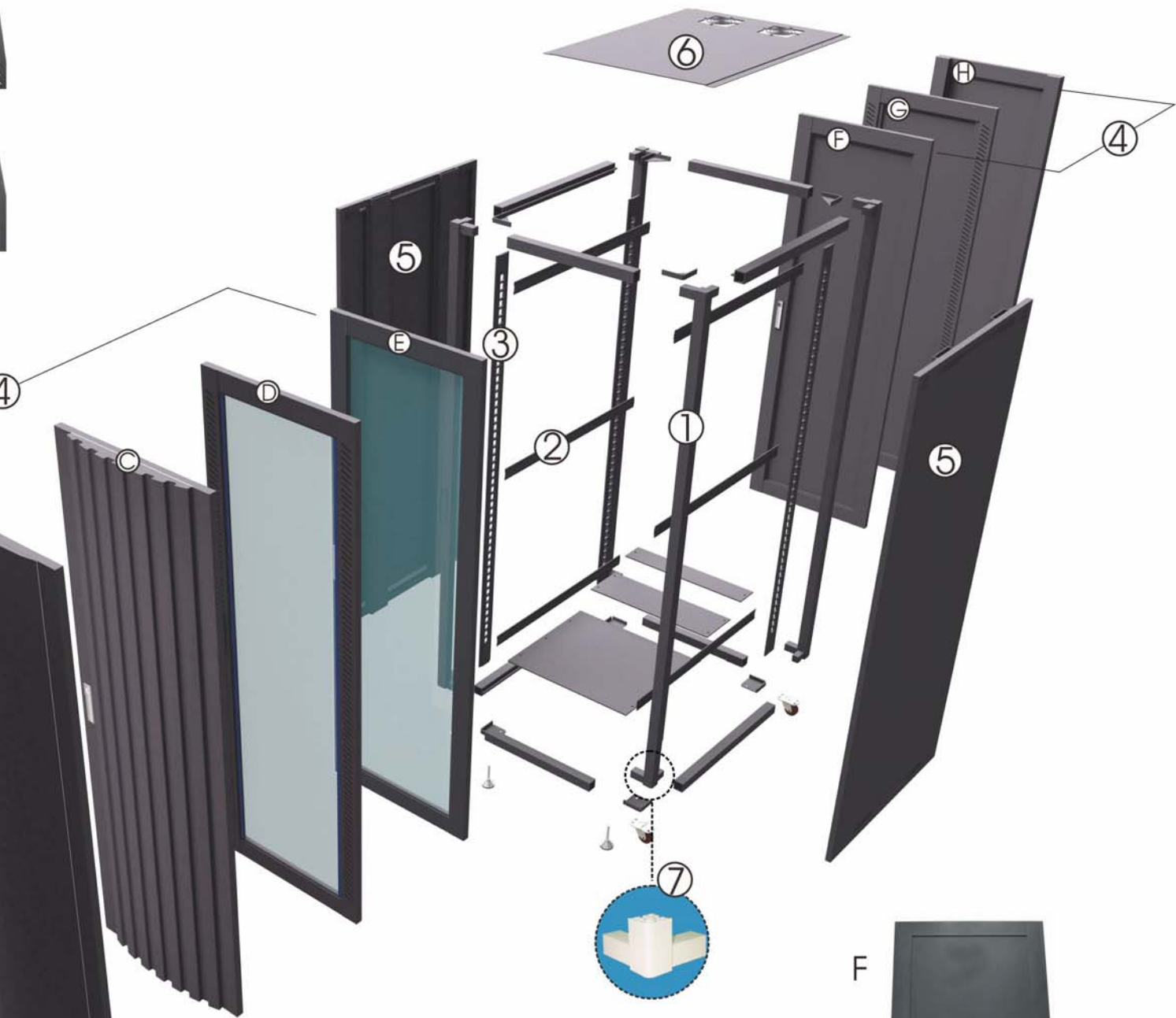


正視圖  
(Front View)



側視圖  
(Side View)





**儀器組合架結構圖**  
(Cabinet Layout)

- |           |                            |
|-----------|----------------------------|
| 1. 固定鋁柱   | 1. Main Vertical Rail      |
| 2. 滑動鋁柱   | 2. Mounting Angle          |
| 3. 活動方孔柱  | 3. Flexible Vertical Rail  |
| 4. 前、後門   | 4. Front & Rear Door       |
| 5. 側板     | 5. Side Panel              |
| 6. 頂板/風扇  | 6. Top Panel W/Fan         |
| 7. 直角三向接頭 | 7. Three Ear casted Corner |

F



G



H



## JF系列特點 (JF Feature)

- 機架前後可裝設壓克力門，鋁門，強化玻璃門或蜂巢式通風孔門，另側板可裝可拆式側板，或安裝開啓式門組，四面皆可拆卸以利機架之維修或多部機架串聯。
- A choice of a perforated, tempered glass door or an acrylic door is available for both the front and rear of the rack.
- 機架之活動鋁柱：為可前後移動之方式，可因設備之把手，不同跳接線材之旋轉需求，而任意作無段式移動。
- Flexible vertical rails can be set at the front or back of the rack to meet the actual terminal wiring needs.
- 為配合儀器架內線路使用空間，標準型機架，機箱寬度加寬至（600m/m），加寬型機架加寬至（800m/m），而內部活動鋁柱則維持19寬度不變，且兩者之活動鋁柱可依需求作前後及左右調整。
- The 19" Standard rack has a width of 600 mm. For intranet office networking systems that need a larger size, the 800mm 19" Extra-wide rack is available. Both of the units maintain 19" standard size.



- 機架本身採組合式之鋁擠型鋁柱或實心直角三向接頭而成，其材質為AL6063T5，下方可加裝煞車輪及地平螺絲，上蓋板上加裝靜音風扇組，使內部設備達到真正循環作用，散熱快。
- The main vertical rails of the rack are made with squeeze-cast aluminum pillars. The device can be set Castor or on a floor stand. Catch Nuts installed in the main vertical rails allow users to adjust the unit up or down according to the position of the rack-mount chassis. Top cover with fan unit to help the ventilation of equipment.
- 各門組皆附有隱藏式門鎖，前後門框開啓角度為115度，內部支架採陽極處理或粉體烤漆可內縮，
- And the front/rear door can open 115 degree
- 機架全部採熱硬化粉體塗裝以防設備刮傷、氧化，可抗強酸、強鹼，延長設備壽命或採靜電液塗裝烤漆。
- This rack is powder coated to fight against rust, oxidation, scrapes, acids, alkali erosion, and lacquer peeling.

- 機架前後門、側門及上、下框，外觀上均無螺絲、螺帽零件，整齊美觀。機架之框架結構能承受2000公斤以上重量，不變形且不影響結構安全
- The side panel and door can be easily assembled and disassembled without any additional tools. The frame of both units can bear loads above 2000kgs and not bend out of shape
- 所有符合ANSI/EIA規格均可安裝
- All accessories that meet ANSI /EIA RS-310-C standards can be used with the Jaunty-Fabricator 19" Cabinet Rack.

## 儀器組合架/監控桌範例

(Example Cabinet application/Conso/Desk)





保全監控桌一



多媒體副控桌



電視台液晶電視牆



監控桌二



監控桌三



液晶電視牆



監控桌四



電視牆



電漿電視牆



監控側視



延伸式固定架使用範例



SERVER主機  
HP SERVER



600對電話  
端子上架



CO-LOCATION



SERVER主機  
HP SERVER



視訊推車



關貿特殊機架



實驗室推車



多媒體監控桌



醫療器具

上下調整桿式視訊桌



## 19吋加寬型儀器組合架 /FTTH光纖機櫃 (19" Ex-Width Cabinet Rack)

加寬型(外寬W=800mm) 規格尺寸				
(Standard Size)規格 / 尺寸	H0/內高	H1/外高	D0/內深	D1/外深
WJF-30-615	1334	1414	575	615
WJF-35-615	1556	1635	575	615
WJF-41-615	1822	1902	575	615
WJF-30-750	1334	1414	710	750
WJF-35-750	1556	1635	710	750
WJF-41-750	1822	1902	710	750
WJF-30-900	1334	1414	860	900
WJF-35-900	1556	1635	860	900
WJF-41-900	1822	1902	860	900
WJF-42-900	1867	1947	860	900
WJF-35-1000	1556	1635	960	1000
WJF-41-1000	1822	1902	960	1000
WJF-42-1000	1867	1947	960	1000
WJF-35-1100	1556	1635	1060	1100
WJF-41-1100	1822	1902	1060	1100
WJF-42-1100	1867	1947	1060	1100

1U=1.75英寸(inch)=44.45mm · 外高不含輪高85mm  
(H1 Without Caster Height)

## 19吋加寬型儀器組合架範例 (Example for 19" Ex-Width Cabinet Rack application)

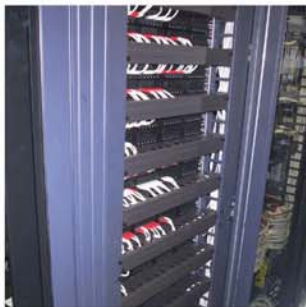
垂直線槽配線實例



衛星機房



配線實例



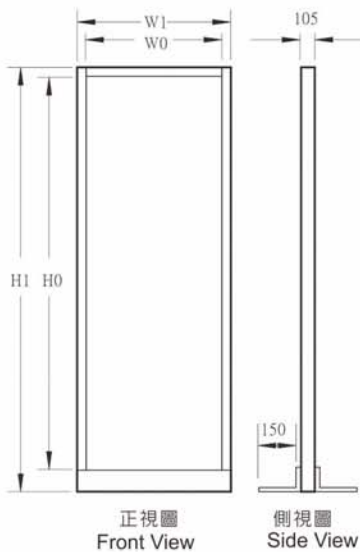
## 19"及23"開放型儀器組合架 (19" & 23" Open Rack)

19"及23"開放型儀器組合架是依據ANSI/EIA RS-310-C,D,E,F · ICE-297-3、19"/ETSI/公制標準規範製造，廣泛用於交換機、自動化廠房、實驗中心、網路開放系統。通過UL、CE、MIL-STD-167

JF open rack series are special designed for datatransfer, automatic equipment, factory networksystem, and telecommunication sys. experiment center etc. And it meets the ANSI/EIA RS-310C,D,E,FI EC-297-3,19" ETSI criterions. Also meet the UL, CE, MIL-STD-167standard.



開放式機架加裝左右金屬鋁線槽範例



主要材質及配備：結構鋁柱及L型底板、面板螺絲、上框。  
(Material & equipment): Vertical rail, L shaped bottom, panel screw, Top Frame.

## 19"及23"開放型儀器組合架規格

型號	內高	外高	內寬	外寬	單位
MODEL No.	H0(MM)	H1(MM)	W0(MM)	W1(MM)	UNIT
KDO15	667	812	450	534	15U
KDO30	1334	1479	450	534	30U
KDO35	1556	1701	450	534	35U
KDO41	1823	1968	450	534	41U
KDO45(7")	2000	2145	450	534	45U
KDO58(9")	2578	2723	450	534	58U

## 19"壁掛式機箱 (19" Wall-Mount Rack)

- 機箱需通過UL認證及ROHS認證，且需通過SPREY SMOKE TEST, IP20等認可之公正證明文件，依據ANSI/EIA RS-310C規格製造，並通過UL、CE及GR-63, ZONE4震動測試MIL-STD-167認證。
- 主體採鋁擠型組裝設計，不可使用鍍金摺件成型，材質完全使用鋁合金(AL6063T5)製造，外觀採用熱硬化粉體烤漆塗裝處理，以防止氧化及刮傷、脫漆。
- 前方裝設鋁框式壓克力門組(透明)，壓克力為鋁框嵌入式沒有使用螺絲固定以防破裂，並附隱藏式門鎖。
- 機箱內裝有2根鋁擠型材質鋁柱(AL6063T5)採可無段式前後移動式設計，並可依設備需求隨時加裝到四根。
- 機架上下左右同時預留出線孔，以方便入線，並可加裝防蟲膠套，以防不明動物入侵破壞內部設備，左右側板通風孔、對流容易。
- 機箱上方附靜音散熱風扇\*1只(含)以上，需具有UL合格認證。
- 每台機箱須配備3孔6只電源插座1組，具有突破防護裝置，電壓規格可選擇110V或220V，並通過UL及CSA認證。

JF wall-mount rack was special designed for mounting electronic equipment and components. Also with a security cover for rack. Meet the ANSI/EIA RS-310C,



## 19"壁掛式機箱規格

型號尺寸	尺寸(U)	外寬Width	外高	內高	外深
JW-15-50/60	15U	542	723	667	500/600
JW-12-50/60	12U	542	589	533	500/600
JW-10-50/60	10U	542	501	445	500/600
JW-08-50/60	8U	542	412	356	500/600
JW-06-50/60	6U	542	323	267	500/600

延伸式固定架  
for Open Rack



1U 軌跡球式鍵盤盒  
1U Trackball KB-Drawer



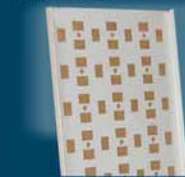
6/8孔排插 (塑膠)  
6/8-way Power Strip

空白面板(1~6U)  
Blank Panel



2U 抽拉板  
2U Plate Drawer

理線盤  
Cable Tray



L型防震板



1U 觸控式鍵盤盒  
1U Touchpad KB-Drawer



防脫落電源



彈片螺母  
Catch Nut

1U Server 支架支撐板  
1U Fixed Shelf

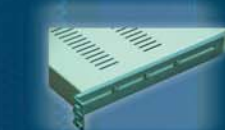


2U 承板  
2U Plate

1U 走線面板  
1U Cable Collector Panel



1U 免螺絲固定支撐板



1U 8Port 電腦切換器  
1U 8Port KVM Switch

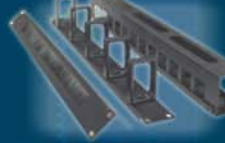


1U 散熱風扇組 (6 Fan/  
9Fan)  
1U Cooling Fan Set



8孔/10孔排插 (110V/220V)  
8-way / 10-way Power Strip

1U L型支架支撐板  
1U Support Plate Set



1U 水平理線架  
1U Level Cable Duct

安定腳  
Anchor



簡易溫控器



4U 抽屜  
4U Box Drawer



3U 前/後置並用型風扇組  
3U AC Fan Motor Unit



1U 溫控機箱  
1U Temperature Sensor

1U 抽拉板  
1U Plate Drawer



直角連接件  
Baying Kit



垂直理線槽  
Vertical Cable Duct



GR63

